

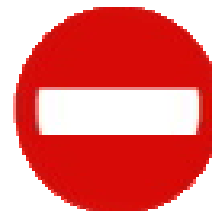
## Szkoła Podstawowa nr 7 w Skarżysku – Kamiennej

### PRZYGOTOWANIE DO EGZAMINU NA KARTĘ ROWEROWĄ

#### Próbnny test nr 3

1. Przedstawiony obok znak oznacza:

- a) zakaz wjazdu,
- b) zakaz ruchu,
- c) zakaz ruchu w obu kierunkach.



2. Przedstawiony obok znak:

- a) nakazuje na wprost,
- b) zakazuje jazdy na wprost,
- c) oznacza drogę jednokierunkową.



3. Po przedstawionym sygnale świetlnym wyświetli się sygnał świetlny:

- a) czerwony,
- b) zielony,
- c) żółty.

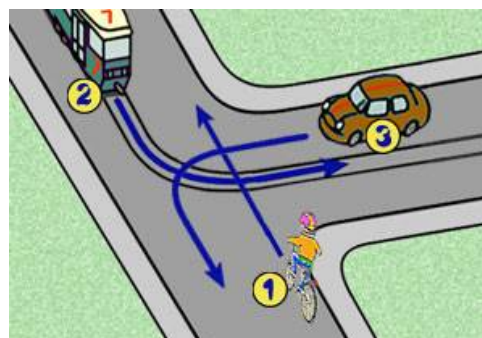


4. Zabrania się zawracania:

- a) tylko na drodze jednokierunkowej,
- b) w tunelu, na moście, wiadukcie i na drodze jednokierunkowej,
- c) na każdym skrzyżowaniu dróg.

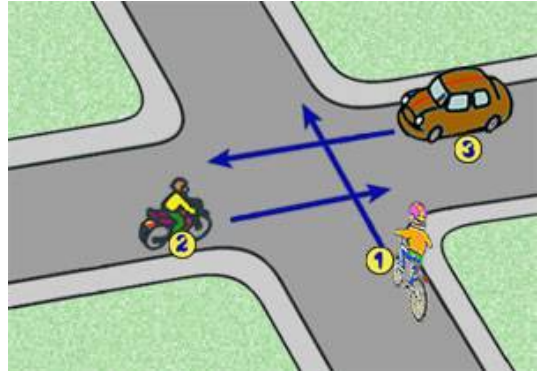
5. Na tym skrzyżowaniu rowerzysta:

- a) przejeżdża jako pierwszy,
- b) przejeżdża jako drugi,
- c) przejeżdża jako ostatni.



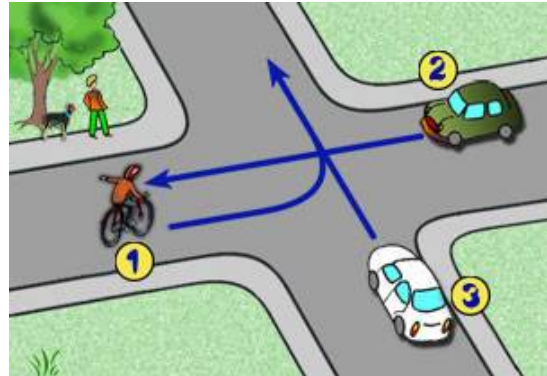
**6. Na tym skrzyżowaniu (przedstawionym obok) rowerzysta:**

- a) przejeżdża jako ostatni,
- b) ustępuje pierwszeństwa pojazdowi 2
- c) ustępuje pierwszeństwa tylko pojazdowi 3



**7. Na tym skrzyżowaniu (przedstawionym obok) rowerzysta:**

- a) przejeżdża jako pierwszy,
- b) przejeżdża jako ostatni,
- c) ustępuje pierwszeństwa tylko pojazdowi 3.



**7. Kierującemu rowerem zabrania się:**

- a) czepiania się podczas jazdy innego roweru,
- b) wyprzedzania pieszego na drodze bez chodnika,
- c) wyprzedzania pieszego na drodze bez pobocza.

**8. Po sygnale świetlnym (przedstawionym obok) kolejnym sygnałem będzie światło:**

- a) zielone,
- b) czerwone,
- c) czerwone z żółtym.



**9. Włączającym się do ruchu jest rowerzysta:**

- a) wyjeżdżający z pobocza na jezdnię,
- b) na skrzyżowaniu po zmianie sygnału na zielony,
- c) wjeżdżający do strefy zamieszkania.

**10. Maksymalna liczba rowerów z zorganizowanej kolumnie to:**

- a) 5,
- b) 15,
- c) 10.