

## Szkoła Podstawowa nr 7 w Skarżysku – Kamiennej

### PRZYGOTOWANIE DO EGZAMINU NA KARTĘ ROWEROWĄ

#### Próbnny test nr 2

**1. Dojeżdżając do skrzyżowania, przed którym umieszczony obok jest znak pionowy musimy zatrzymać się:**

- a) w dowolnym miejscu,
- b) przed znakiem,
- c) przed linią ciągłą poprzeczną.



**2. Przedstawiony obok znak:**

- a) nakazuje jazdę w lewo za znakiem,
- b) zakazuje skrętu w lewo,
- c) nakazuje jazdę w lewo przed znakiem,



**3. Rowerzysta poruszający się po chodniku dojeżdżając do przejścia dla pieszych powinien:**

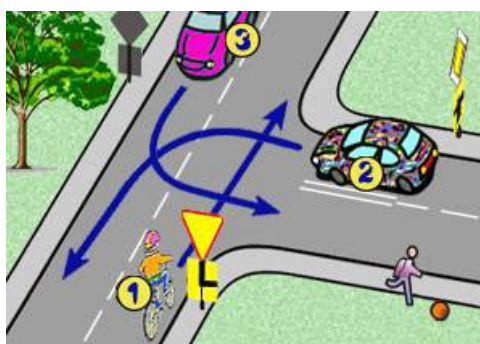
- a) zejść z roweru i pokonać przejście jako pieszy,
- b) zwolnić i przejechać przez przejście ze szczególną ostrożnością,
- c) ma pierwszeństwo przejazdu.

**4. Kartę rowerową wydaje w każdym przypadku:**

- a) policjant
- b) Dyrektor Szkoły
- c) Prezydent Miasta

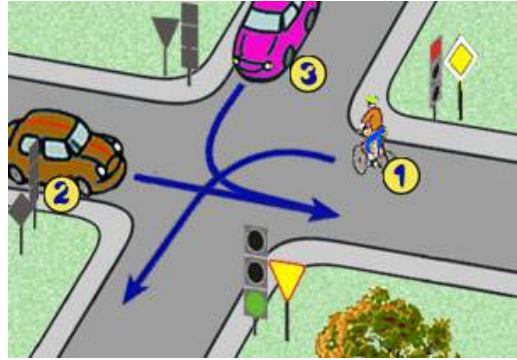
**5. Na tym skrzyżowaniu (przedstawionym obok) rowerzysta:**

- a) przejeżdża jako ostatni,
- b) ma pierwszeństwo przejazdu,
- c) Ustępuje pierwszeństwa tylko pojazdowi 2.



**6. Na tym skrzyżowaniu (przedstawionym obok) rowerzysta:**

- a) przejeżdża jako pierwszy,
- b) przejeżdża jako ostatni,
- c) pa pierwszeństwo przed pojazdem 3.



**7. Kierującemu rowerem zabrania się:**

- a) czepiania się podczas jazdy innego roweru,
- b) wyprzedzania pieszego na drodze bez chodnika,
- c) wyprzedzania pieszego na drodze bez pobocza.

**8. Po sygnale świetlnym (przedstawionym obok) kolejnym sygnałem będzie światło:**

- a) zielone,
- b) czerwone,
- c) czerwone z żółtym.



**9. Włączającym się do ruchu jest rowerzysta:**

- a) wyjeżdżający z pobocza na jezdnię,
- b) na skrzyżowaniu po zmianie sygnału na zielony,
- c) wjeżdżający do strefy zamieszkania.

**10. Maksymalna liczba rowerów z zorganizowanej kolumnie to:**

- a) 5,
- b) 15,
- c) 10.