

Szkoła Podstawowa nr 7 w Skarżysku – Kamiennej

PRZYGOTOWANIE DO EGZAMINU NA KARTĘ ROWEROWĄ

Próbnny test nr 1

1. Kierującemu rowerem wolno jest wyprzedzać innego kierującego pojazdem:

- a) w każdej sytuacji,
- b) na przejściach dla pieszych,
- c) z prawej strony, jeśli sygnalizuje on zamiar skrętu w lewo.

2. Przedstawiony obok znak zobowiązuje na skrzyżowaniu do:

- a) ustąpienia pierwszeństwa pojazdom nadjeżdżającym z prawej strony,
- b) ustąpienia pierwszeństwa pojazdom nadjeżdżającym z lewej strony,
- c) zatrzymania się przed skrzyżowaniem w celu ustąpienia pierwszeństwa wszystkim pojazdom.



3. Światło odblaskowe zamontowane w rowerze nie może mieć kształtu:

- a) koła,
- b) kwadratu,
- c) trójkąta.

4. Rowerzysta może poruszać się po chodniku:

- a) zawsze,
- b) tylko w szczególnych sytuacjach,
- c) nigdy.

5. Sygnalizator świetlny wyświetlający poniżej przedstawiony sygnał oznacza:



- a) pozwolenie na jazdę w każdym kierunku przez skrzyżowanie,
- b) zabrania na przejazd przez skrzyżowanie,
- c) pozwala na jazdę na wprost przez skrzyżowanie.

6. Kierującemu rowerem zabrania się:

- a) wyprzedzania na skrzyżowaniu o ruchu okrężnym,
- b) wyprzedzania na przejściach, na których ruch jest kierowany,
- c) omijania pojazdu, który jechał w tym samym kierunku, lecz zatrzymał się w celu ustąpienia pierwszeństwa pieszemu.

7. Rowerzysta dojeżdżający do skrzyżowania, przed którym umieszczony jest przedstawiony obok znak jest zobowiązany ustąpić pierwszeństwa przejazdu:

- a) tylko nadjeżdżającym z prawej strony,
- b) wszystkim jadącym drogą poprzeczną,
- c) tylko jadącym na wprost.

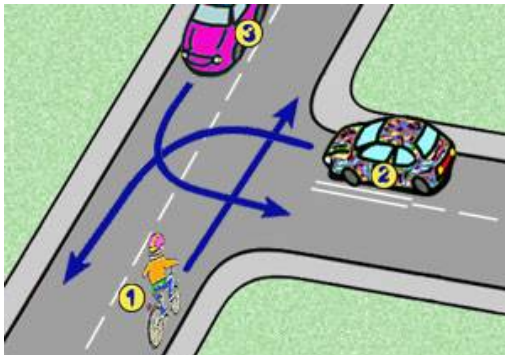


8. Zademonstrowany obok znak poziomy oznacza:

- a) obowiązek zatrzymania się przed znakiem w celu ustąpienia pierwszeństwa,
- b) obowiązek ustąpienia pierwszeństwa,
- c) ostrzeżenie przed szczególnie niebezpiecznym skrzyżowaniem.



9. Na tym skrzyżowaniu:



- a) rowerzysta ma pierwszeństwo przejazdu,
- b) rowerzysta musi ustąpić pierwszeństwa pojazdowi 2,
- c) rowerzysta przejeżdża jako ostatni

10. Kartę rowerową poruszając się po drogach publicznych powinna posiadać osoba:

- a) w wieku poniżej 10 lat,
- b) która ukończyła 10 lat, a nie jest pełnoletnia,
- c) osoba pełnoletnia.